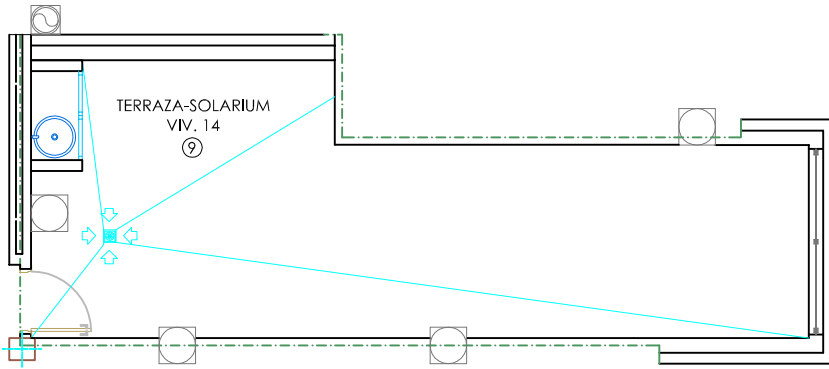


RESIDENCIAL
"VALENTINO-GOLF"

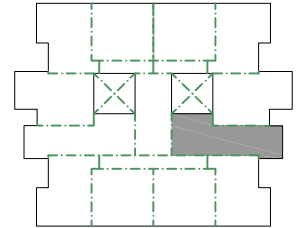


GRUPO GAMA ALICANTE



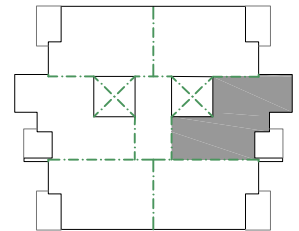
PLANTA DE CUBIERTA-SOLARIUM

ESQUEMA DE SOLARIUM

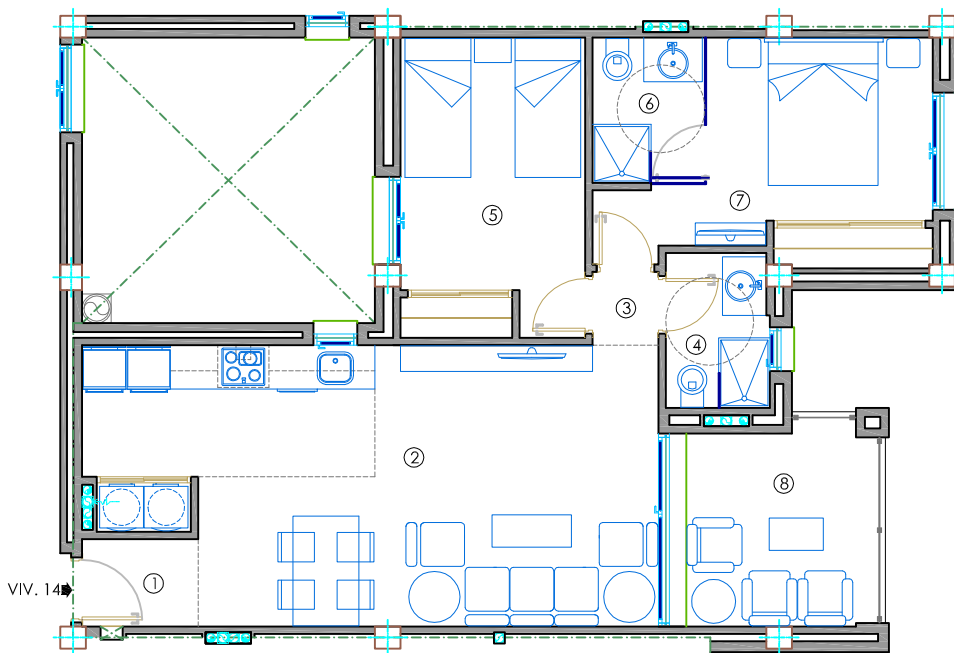


ACCESO A BLOQUE-1

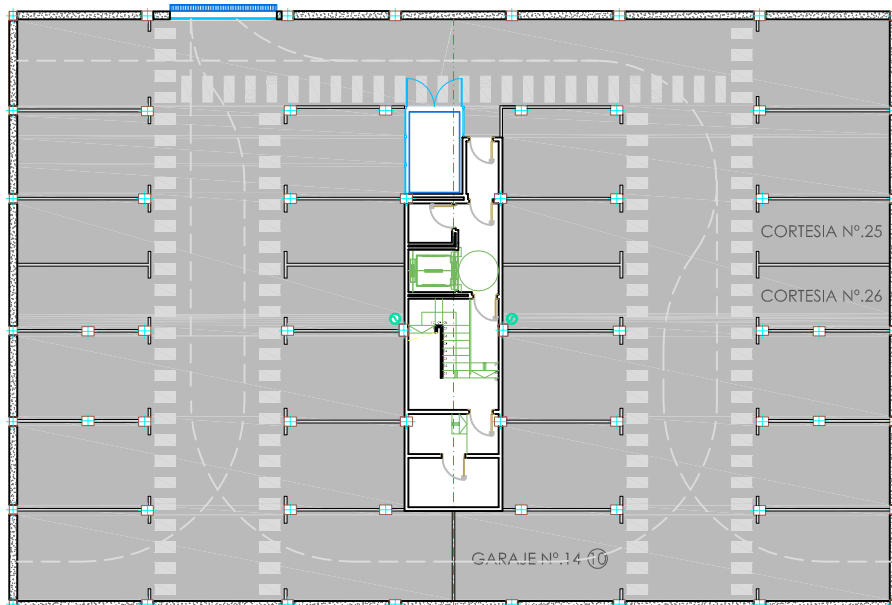
ESQUEMA DE VIVIENDA



ACCESO A BLOQUE-1



PLANTA DE MOBILIARIO



APARCAMIENTO

BLOQUE- 1 VIVIENDA- 14 (PLANTA SEGUNDA)

SUPERFICIE CONSTRUIDA: 76,09 M².

1.- VESTIBULO	1,90 M ² .
2.- SALON-COMEDOR-COCINA	28,17M ² .
3.- DISTRIBUIDOR	0,90 M ² .
4.- BAÑO-2	2,91 M ² .
5.- DORMITORIO-2	10,36 M ² .
6.- BAÑO-1 (DORM.-1)	3,05 M ² .
7.- DORMITORIO-1	11,01 M ² .
8.- TERRAZA PRINCIPAL (50%)	5,18 M ² .

SUPERFICIE UTL: 63,48 M².

9.- TERRAZA-SOLARIUM	32,80 M ² .
10.- GARAJE Nº.14	21,63 M ² .
SUP. ZONAS COMUNES	3,45 M ² .